



**PURPLE
TRADING**



WSKAŹNIKI PURPLE

Instalacja dla Windows

JAK WŁĄCZYĆ WSKAŹNIKI PURPLE DO PRACY W SYSTEMIE OPERACYJNYM WINDOWS

Wskaźniki Purple stanowią część wyposażenia stosowanego do wspierania Analizy Technicznej. Liczba traderów Purple, którzy korzystają z tych wskaźników, stale rośnie. Możesz wypróbować je za darmo na rachunku rzeczywistym lub demo. Ten poradnik pokaże ci jak to zrobić.

Ale zanim zaczniemy, pamiętaj, że **nasze wskaźniki mogą być stosowane tylko na rachunkach handlowych Purple Trading**, więc trzeba się zarejestrować za darmo!

W przypadku systemu operacyjnego Windows wskaźniki są dostępne zarówno dla platformy MetaTrader4 (MT4), jak i cTrader.

W przypadku platformy MT4 wystarczy postępować zgodnie z poniższymi instrukcjami. **Aby uruchomić wskaźnik na platformie MetaTrader4, należy użyć pliku MT4_PurpleBands_indicator.ex4.**

W przypadku platformy cTrader procedura jest podobna. Aby zainstalować wskaźnik, wystarczy dwukrotnie kliknąć plik wskaźnika, a wskaźnik zostanie automatycznie zainstalowany na platformie cTrader. **Aby wskaźnik działał na platformie cTrader, należy użyć pliku cTrader_PurpleBands_indicator.algo.**

1. Rejestracja

W przypadku, gdy nie zarejestrowałeś się jeszcze w Purple Trading, nie wahaj się przejść przez tę rejestrację całkowicie za darmo [tutaj](#).

2. Pobierz platformę

Jeśli jesteś już zarejestrowany, ale jeszcze nie pobrałeś i nie zainstalowałeś platformy MT4 z Purple Trading, użyj następującego linku do pobrania [tutaj](#).



3. Pierwsze uruchomienie MT4

Platforma może być uruchomiona w systemie Windows poprzez ikonę na pulpicie „Purple Trading“ (w przypadku zaznaczenia „ikona na pulpicie“ lub „skrót“ podczas instalacji) lub poprzez menu Start, najczęściej pod nazwą „Purple Trading MT4“ poprzez plik startowy „Purple Trading MT4“ o tej samej nazwie.

4. Zaloguj się na MT4

Po uruchomieniu platformy, zostaniesz poproszony (patrz obrazek poniżej) o wprowadzenie danych do logowania.

Pola:

Login – wpisz login, otrzymany przez e-maila

Hasło – wpisz hasło wybrane podczas rejestracji

Serwer – wybierz serwer, podany w tym samym e-mailu, co login

5. Pobierz Wskaźnik Purple

Wskaźniki będą czekały na Ciebie w Twojej skrzynce e-mail, gdzie wyślemy Ci je starannie skompresowane w pliku .zip wraz z instrukcjami instalacji. Zanim to jednak nastąpi, [musisz się zarejestrować, wypełniając formularz.](#)

6. Włączenie okna listy instrumentów i nawigatora w MT4

W przypadku, gdy okna „Rynek” lub „Nawigator” nie są widoczne na platformie, co jest bardzo ważne dla pracy w MT4, można je uwidocznic poprzez menu opcji „Widok” (patrz zdjęcie poniżej - fioletowy kolor tła).



7. Wybór rynku

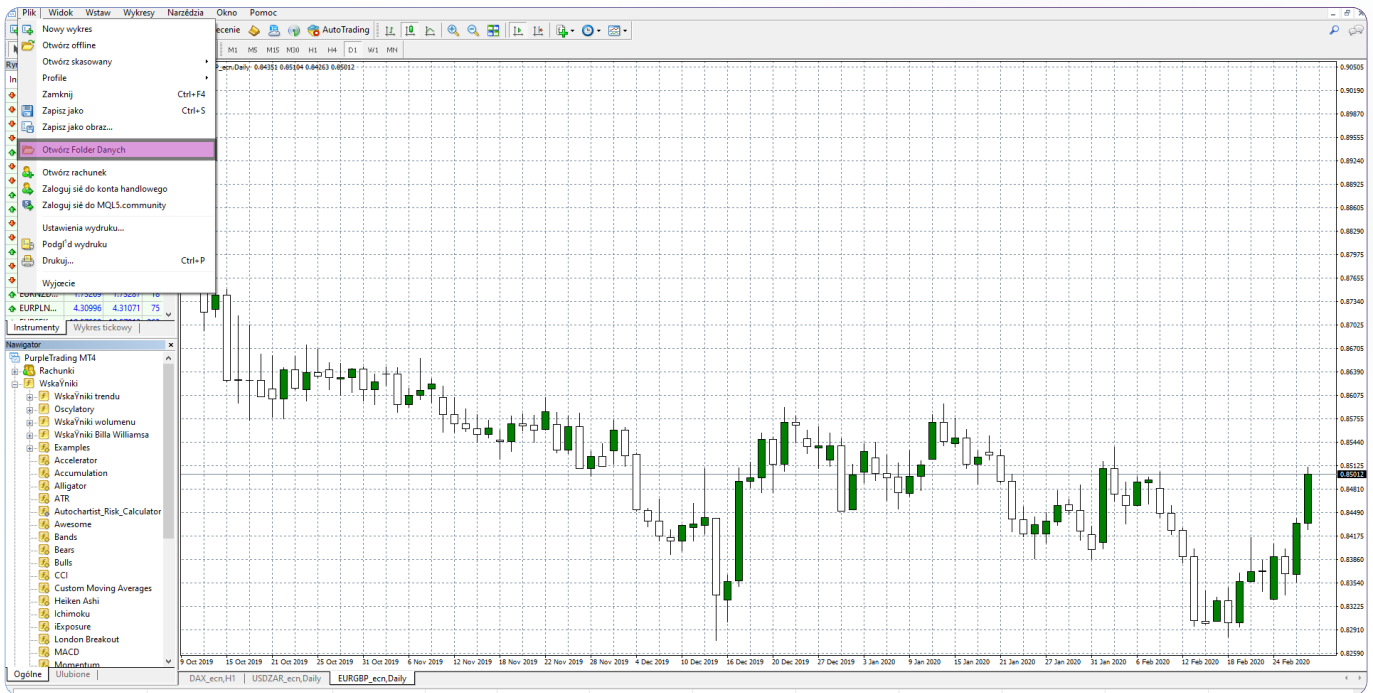
Z okna listy instrumentów można wybrać rynek (podwójne kliknięcie myszką), do którego ma zostać zastosowany wskaźnik. Jeśli takiego rynku nie ma w ofercie, może być konieczne dodanie go (kliknięcie prawym przyciskiem myszy na dowolny rynek spowoduje wyświetlenie opcji, a w zakładce „Symbole” mogą pojawić się rynki, które nie zostały jeszcze wykazane).

Instrument	Bid	Ask	!	^
USDJPY_...	109.926	109.931	5	
AUDCH...	0.63782	0.63794	12	
AUDJPY...	72.315	72.320	5	
AUDNZ...	1.03981	1.03991	10	
CADCH...	0.72641	0.72654	13	
CADJPY...	82.357	82.365	8	
CHFJPY_...	113.366	113.374	8	
EURAUD...	1.66643	1.66653	10	
EURCAD...	1.46321	1.46333	12	
EURCHF...	1.06297	1.06303	6	
EURGBP...	0.85047	0.85053	6	
EURHUF...	338.362	338.477	115	
EURJPY_...	120.513	120.518	5	

Lista instrumentów (w kolorze fioletowym)

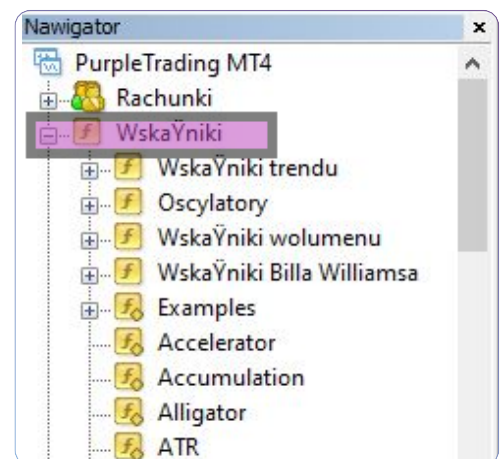
8. Załadowanie wskaźnika w MT4

W celu załadowania dowolnego wskaźnika do platformy należy otworzyć „Plik”, kliknąć „Otwórz folder danych” (na obrazku poniżej w kolorze fioletowym), a po jego otwarciu należy otworzyć plik „MQL4”, następnie plik „Wskaźniki” i plik pobranego wskaźnika należy tam skopiować jako ostatni krok. Następnie platformę należy wyłączyć i uruchomić ponownie.



9. Załadowanie wskaźnika na rynek

Wskaźnik można załadować poprzez okno Nawigator pod plikiem Wskaźnik (tutaj można znaleźć i wybrać wskaźnik) i poprzez podwójne kliknięcie lub przeciągnięcie go do okna wykresu - w ten sposób aktywujemy go.



10 Opcje dostosowania wskaźnika

Każdy z poszczególnych wskaźników można dostosować do własnych potrzeb. Na przykład poprzez ustawienie powiadomień, okresów lub dostosowanie wyświetlanych kolorów do własnych preferencji.

The screenshot shows a trading software interface. On the left, there is a list of indicators under the 'Nawigator' tab. The 'Purple_Strike_indicator (6)' is selected. In the center, a window titled 'Custom Indicator - Purple_Strike_indicator (6)' is open, showing the configuration options for this indicator. The window has several tabs: 'O programie', 'Ogólne', 'Wpisz parametry', 'Kolory', and 'Wizualizacja'. The 'Wpisz parametry' tab is active, displaying a table of parameters and their values.

Zmienna	Wartość
info	The recommended value for the period is 5 o...
period	5
type_of_notification	last_closed_candle
use_alert_notification	false
use_mobil_notification	false
use_mail_notification	false

Buttons at the bottom of the window include 'OK', 'Zruń' (Cancel), 'Resetuj' (Reset), 'Ładuj' (Load), and 'Zapisz' (Save).

I TO WSZYSTKO, WSKAŹNIKI SĄ JUŻ GOTOWE DO UŻYCIA

Jeśli chcesz, abyśmy pokazali Ci, jak właściwie używać wskaźników, nie wahaj się skontaktować z nami poprzez adres info@purple-trading.com. Chętnie pomożemy.



**PURPLE
TRADING**

“Broker forex z ludzką twarzą”

www.purple-trading.com

CFD są skomplikowanymi instrumentami i wiążą się z wysokim ryzykiem szybkiej utraty pieniędzy z powodu dźwigni finansowej.

71,7 % kont inwestorów detalicznych traci pieniądze podczas handlu CFD u tego dostawcy. Powinieneś rozważyć, czy możesz sobie pozwolić na podjęcie wysokiego ryzyka utraty pieniędzy.

Handel walutami z depozytem zabezpieczającym wiąże się z wysokim poziomem ryzyka i może nie być odpowiedni dla wszystkich inwestorów.

Wysoka dźwignia finansowa może działać zarówno na Twoją niekorzyść, jak i na korzyść. Przed podjęciem decyzji o handlu walutami powinieneś dokładnie rozważyć swoje cele inwestycyjne, poziom doświadczenia i skłonność do ryzyka. Istnieje ryzyko, że poniesiesz stratę części lub całości swojej początkowej inwestycji, dlatego nie powinieneś inwestować pieniędzy, na których stratę nie możesz sobie pozwolić. Powinieneś być świadomy wszystkich zagrożeń związanych z handlem walutami i w razie jakichkolwiek wątpliwości zasięgnąć porady niezależnego doradcy finansowego.

Wszelkie opinie, wiadomości, badania, analizy, ceny i inne informacje zawarte w tym materiale są przedstawione jako ogólny komentarz rynkowy i nie stanowią porady inwestycyjnej. L.F. Investment Limited nie ponosi odpowiedzialności za jakiegokolwiek straty lub szkody, w tym między innymi za utratę zysków, które mogą wynikać bezpośrednio lub pośrednio z wykorzystania takich informacji lub polegania na nich.

Purple Trading jest cypryjskim krajowym znakiem towarowym (nr 85981), krajowym znakiem towarowym Wielkiej Brytanii (nr UK00003696619) oraz znakiem towarowym Unii Europejskiej (nr 018332329) należącym i prowadzonym przez L.F. Investment Limited, 11, Louki Akrita, CY4044 Limassol, Cypr, licencjonowaną cypryjską firmę inwestycyjną regulowaną przez CySEC lic. nr 271/15.